

FALESIA MUSSA DRY - Pian della Mussa 1800m – Balme (To)

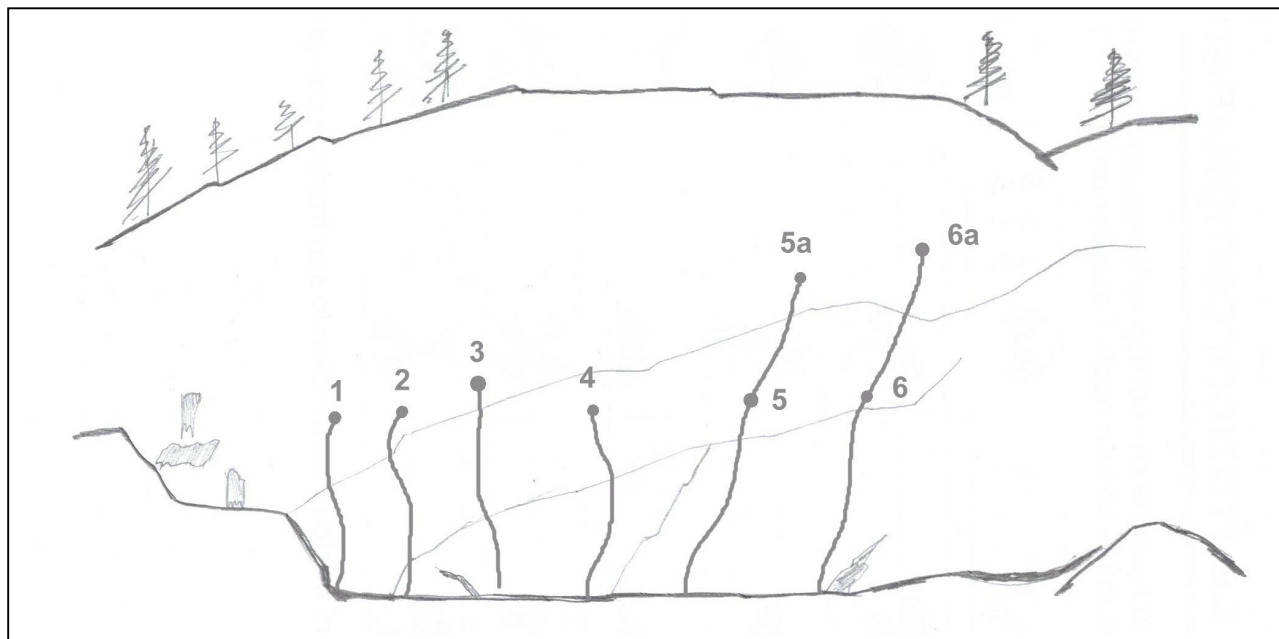
Piccolo ma divertente settore di dry tooling attrezzato dalla guida alpina Giancarlo Muyo Maritano del gruppo X3M Mountain Guides, con l'aiuto e la sponsorizzazione del Rifugio Città di Ciriè, in occasione di un aggiornamento professionale organizzato dal Collegio Guide Alpine del Piemonte.

Attrezzata sulla parete rocciosa che delimita a destra l'inizio del sentiero che, da metà Pian della Mussa, sale verso il passo delle Mangioire, presenta tiri atletici che sfruttano bombamenti, fessure e buchi.

Le vie sono attrezzate con fix da 10mm e catene alle soste, alle quali è necessario effettuare la manovra di passaggio della corda.

Attrezzatura necessaria: normale dotazione da dry tooling, corda da 70m per i tiri lunghi, 18 rinvii max

Accesso: da Balme seguire la pista battuta per il rif. Città di Ciriè fino a metà Pian della Mussa; all'altezza del ristorante Bricco dirigersi a sinistra e, superati due ponticelli, tagliare a destra lungo il torrente fino sotto l'evidente parete (50' da Balme)



1	Dry School D5 (4 rinvii)
2	La Pancia D6 (6 rinvii)
3	Contessa D6+ (8 rinvii)
4	Teppa killer D6 (7 rinvii)
5	Trappola per tope D7 (12 rinvii)
6	Onda su onda D8 (13 rinvii)
5a	Trappola per tope high D8+ (17 rinvii)
6a	Onda su onda high D8 (18 rinvii)